



TKE 553

Dubbelkop verstekzaag

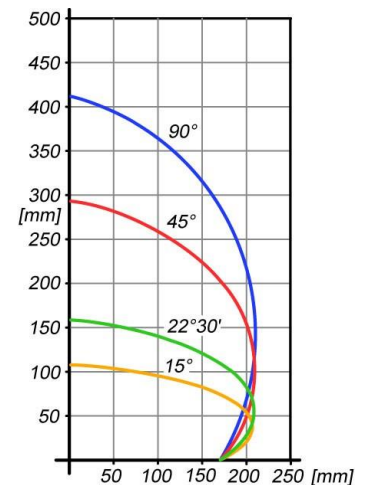
Kantelen van de zaagkoppen 01

Kleminrichting 02



3-assen elektronisch gestuurde dubbelkop verstekzaag. Positionering van de mobiele zaagkop gebeurt automatisch. De machine heeft een zaagbereik van 45° (intern) tot 15° (extern). Tusseliggende graden kunnen automatisch geselecteerd worden door middel van het bedieningspaneel. -

De innovatieve virtuele rotatie-as van de zaag-units, onderwerp van een van de patenten die bij deze machine horen, en die absolute stijfheid aan het systeem verlenen, maakt het mogelijk om de positionering en profielblokkering met grote nauwkeurigheid te beheren. Deze functies zorgen voor een grotere zaagprecisie dan elke andere machine in zijn categorie. Alle as bewegingen vinden plaats op geleiders en sledes op kogellagers. De automatische beschermingskappen van de koppen, het ontwerp van het bedieningspaneel, de toegang aan de voorzijde tot het elektrische en pneumatische kast, maken het een geavanceerd model, ook vanuit het oogpunt van veiligheid en ergonomie.



Beschermkappen 03

Bedieningspaneel 04

Laadinrichting 05



TKE 553

Elektronische dubbelkop verstekzaag

01

Kantelen van de zaagkoppen

De zaagkoppen kunnen automatisch kantelen tot 15° extern en 45° intern. Het kantelen gebeurt door middel van 2 cirkelvormige geleidingen, die gemonteerd zijn op 4 paar stalen wielen. Deze gepatenteerde oplossing zorgt ervoor dat eventuele obstructies tijdens het zagen vermeden wordt. Het profiel wordt optimaal geklemd en gepositioneerd in de zaagunit. Dit systeem biedt een grotere stijfheid ten opzichte van standaard zaagmachines. De verplaatsing van de X-as gebeurt via een absolute magnetische band waardoor het niet meer nodig de referentie van de assen te nemen.

02

Kleminrichting

De machine is uitgerust met een uniek en innovatief klemsysteem die het te zagen profiel precies kan klemmen. De kleminrichting bestaat uit 2 horizontale klemmen. De verticale klemming van het profiel gebeurt door middel van een gepatenteerde horizontale "hold-down" klem die zorgt voor een optimale verticale klemming. De machine beschikt over 3 mechanisch wegklapbare tussensteunen voor het ondersteunen van lange profielen.

03

Beschermkappen

De zaagunit is uitgerust met 2 automatische beschermkappen. De kappen zijn voorzien van een anti-kras polycarbonaat materiaal. Het openen en sluiten gebeurt automatisch door middel van een pneumatische cilinder.

04

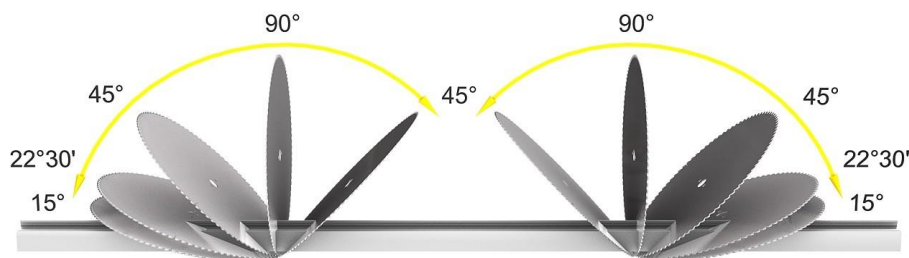
Bediening

Het ergonomisch en gebruiksvriendelijk controlepaneel zorgt voor een correcte positionering van de mobiele kop volgens het zaagschema. De interface bestaat uit een 10.4" touch-screen waarop alle softwareprogramma's geselecteerd kunnen worden. Het bedieningspaneel staat gemonteerd op geleidingen zodat het verplaatst kan worden over de ganse lengte van de zaagmachine

05

Laad inrichting

De zaagmachine is uitgerust met een rollenbaan die gemonteerd staat op de mobiele kop. Deze rollenbaan zorgt ervoor dat het te zagen profielen eenvoudig in de machine geladen kan worden. Optioneel kan deze rollenbaan uitgerust worden met een extra klem en een elektronisch hoogtemeetsysteem met automatische correctie volgens de reële profielafmetingen



MACHINE EIGENSCHAPPEN

X ax CNC gestuurd	•
X as positioneer snelheid	25 m/min
Uitleesinrichting mobiele kop via absolute magnetische band	•
Kantelen van de mobiele zaagkoppen met digitale uitlezing	•
Max. extern kantelbereik	•
Max. intern kantelbereik	15°
Hydropneumatische beweging	45°
Mogelijke uitvoeringen (m)	•
HM zaagbladen	5 / 6
Diameter zaagblad	2
Vermogen zaagmotor (kW)	550
Elektronisch hoogtemeetsysteem	2,2

VEILIGHEIDSINRICHTING

Pneumatische beschermkappen

PROFIEL POSITIONERING EN KLEMMING

Paar horizontale klemmen "low pressure"	•
Paar verticale klemmen met hold-down systeem	•
Extra paar horizontale klemmen	○
Mechanisch wegklapbare support	○
Rollenbaan op mobiele kop	•
Profiel support rollenbaan op vaste kop (linkerzijde) met klemming	○
Pneumatisch nulpunt op vaste kop voor invoer van linkerzijde	○

- Standaard
- Optioneel